



C.T.S. S.R.L.
VIA PIAVE, 20/22 - 36077 **ALTAVILLA VICENTINA (VI)**
TEL. +39 0444 349088 (4 linee r.a.) - FAX +39 0444 349039
www.ctseurope.com - E-mail: cts.italia@ctseurope.com - P.I. e C.F. IT02443840240



FILIALI:

VIA A. F. STELLA, 5 - 20125 **MILANO** - TEL. 02 67493225 (2 linee r.a.) - FAX 02 67493233
VIA L. GORDIGIANI, 54 int. A1-A2 - 50127 **FIRENZE** - TEL. 055 3245014 (2 linee r.a.) - FAX 055 3245078
VIA G. FANTOLI, 26 - 00149 **ROMA** - TEL. 06 55301779 (2 linee r.a.) - FAX 06 5592891
VIA DELLE PUGLIE, 228 int. 4 - 80143 **NAPOLI** - TEL. 081 7592971 - FAX 081 7593118

58.2_ Je suis là aussi

Il était une fois le Solvesso 100

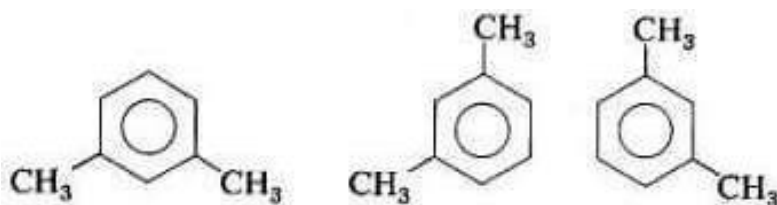
Il était moche et méchant, un peu comme l'ogre des contes de fées, et l'une des premières initiatives du tout nouveau Bureau Technique CTS a été de l'éliminer. Cela remonte à 2003.

On ne s'attendait pas à le voir réapparaître sous la charmante apparence du **Shellsol A**, ressuscité avec un nom qui semblait donner l'assurance d'une faible toxicité. Mais c'était bien lui, le bon vieux mélange d'aromatiques en C9.

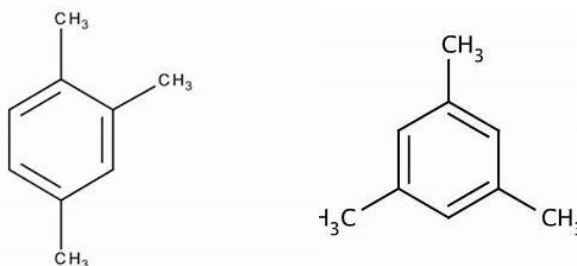
Il n'aurait pas été difficile de le démasquer : une lecture même superficielle de sa fiche de données de sécurité aurait suffi. Mais voilà, la lecture, c'est fatigant.

Pourtant, les mentions de danger sont toujours les mêmes : **H304** (Peut être mortel en cas d'ingestion et de pénétration dans les voies respiratoires), et les moins inquiétantes **H335** et **H336** (Peut irriter les voies respiratoires ; Peut provoquer somnolence ou vertiges).

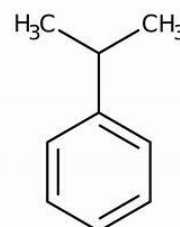
Mais qu'est-ce que le Shellsol A, précisément ? **A** signifie « aromatique », et Shellsol identifie la gamme de fractions pétrolières commercialisées par Shell (!). Il s'agit d'un mélange d'hydrocarbures aromatiques à 9 atomes de carbone, mais il peut également contenir des **xylènes**, qui sont les trois isomères du diméthylbenzène, avec les deux méthyles en position ortho, méta et para, donc avec 8 atomes de carbone.



Triméthylbenzène_ Là encore, il s'agit d'une famille d'isomères, dont nous signalons celui présent dans le Shellsol A : le **1,2,4-triméthylbenzène** asymétrique. L'isomère 1,3,5 est appelé **mésitylène**.



Cumène_ Cette fois, les trois atomes de carbone forment un seul substituant (propyl) sur une position de l'anneau benzénique.





C.T.S. S.R.L.
VIA PIAVE, 20/22 - 36077 **ALTAVILLA VICENTINA (VI)**
TEL. +39 0444 349088 (4 linee r.a.) - FAX +39 0444 349039
www.ctseurope.com - E-mail: cts.italia@ctseurope.com - P.I. e C.F. IT02443840240



FILIALI:

VIA A. F. STELLA, 5 - 20125 **MILANO** - TEL. 02 67493225 (2 linee r.a.) - FAX 02 67493233
VIA L. GORDIGIANI, 54 int. A1-A2 - 50127 **FIRENZE** - TEL. 055 3245014 (2 linee r.a.) - FAX 055 3245078
VIA G. FANTOLI, 26 - 00149 **ROMA** - TEL. 06 55301779 (2 linee r.a.) - FAX 06 5592891
VIA DELLE PUGLIE, 228 int. 4 - 80143 **NAPOLI** - TEL. 081 7592971 - FAX 081 7593118

En étudiant maintenant de plus près les valeurs TLV-TWA, on constate quelque chose d'intéressant :

	TLV-TWA	
Xylène (mélange d'isomères)	221 mg/m ³	50 ppm
1,2,4-triméthylbenzène	100 mg/m ³	20 ppm
Mésitylène	100 mg/m ³	20 ppm
Cumène	245 mg/m ³	50 ppm
Shellsol A	50 mg/m ³	

Autrement dit, le Shellsol A est beaucoup plus dangereux que le xylène.
Pourquoi alors utiliser ce mélange au lieu du xylène ? Masochisme ?
À la postérité d'en juger.

BIBLIOGRAPHIE :

- La fiche de données de sécurité suffirait !